

Bürgerpark Alter Friedhof Nieder-Roden Stadt Rodgau



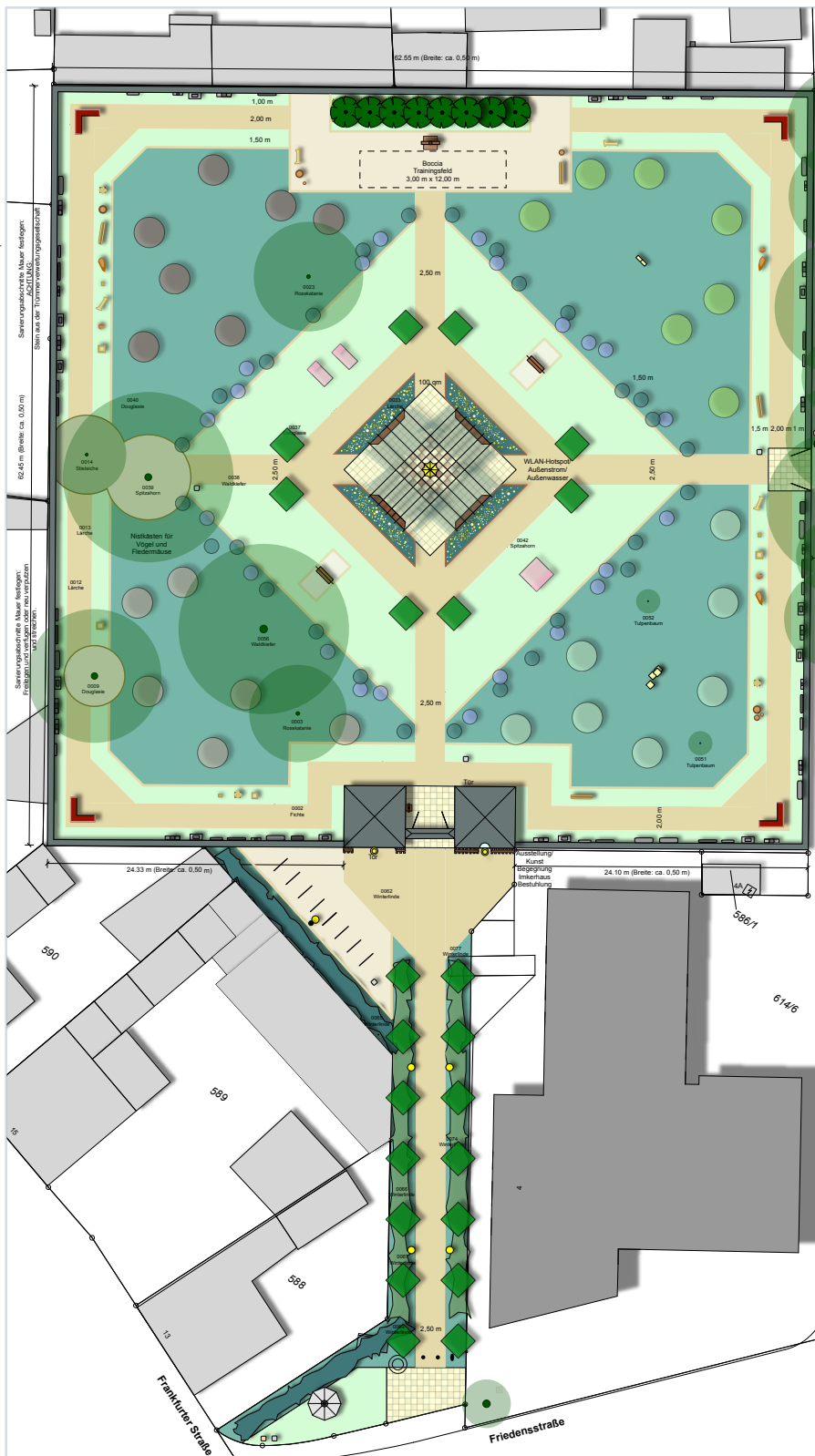
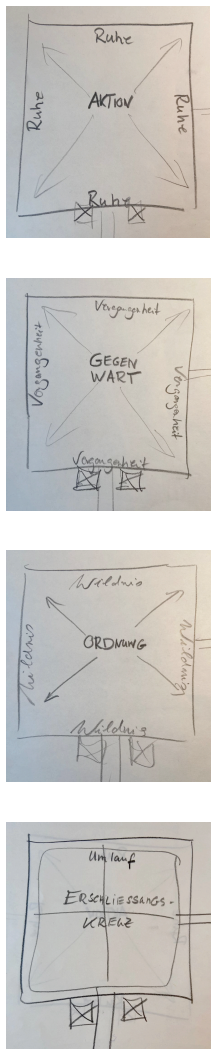
BESTAND

- Johanniter Seniorenwohnen
- Bestandsgebäude Wohnen/Gewerbe
- Torhaus Alter Friedhof
- Denkmal Kreuzfix
- Bestand-Zypressen an der Friedhofsmauer
- Zu erhaltende Bestandsgehölze mit Bestandsnummer
- Zu fällende Bestandsgehölze mit Bestandsnummer
- Friedhofsmauer, teilweise mit Grabsteinen

PLANUNG

- Maueröffnung, zweiter Parkzugang
- Zweiflügeliges abschließbares Tor nach bestehendem Vorbild
- Friedhofsmauer mit Grabsteinen
- Rodgauer Lapidarium mit profaner Gesteinsammlung
- Weg, Pflaster im Reihenverband, helles Material für Sehbehinderte
- Platz, Pflaster im Parkettverband/ Schachbrett
- Pflasterläufer, Trennung der Pflegeeinheiten
- Wassergebundene Decke, Baumbeete mit Belüftung, Boccia
- Fallschutzbereich Perlickes
- Rasen, teilweise mit Beregnung
- Wiese, Bienenweide
- Hochbeete mit Wertzborre
- Stauden, Rosen, freiwachsende Sträucher
- Freiwachsende Hecke, heimische Gehölze, Sichtschutz
- Geschnittene Hecke, Liguster, Abgrenzung
- Streupflanzung Klimabäume
- Streupflanzung Regionale Obstsorten, Eingrünung Johanniter
- Streupflanzung Mediterrane Baumarten
- Streupflanzung Gedenkbäume
- Pflanzung Lindenkarree (Kastanbäume)
- Pflanzung Lindenallee (Kastanbäume)
- Ecksitzbank, seniorengerecht
- Bank aus Cortenstahl mit Holzauflage, seniorengerecht
- Laube (Spalier aus Cortenstahl-Profilen), Freiluft-Saal, bepflanzt mit Blauregen
- Hängeleuchte
- Mastleuchte
- Bodenleuchte
- Pollerleuchte
- Schaukelsessel
- Liegebänke
- Trinkwasserspender in Kreuznische
- Wiederherstellung Spaliere am Torgebäude
- Abfallbehälter mit kleiner Öffnung/Hundetoilette
- Insektenhotel, Bienenstöcke, Hummelnistkästen
- Schwalbenhaus
- Fahrradständer
- Poller
- Ladestation
- Beschilderung Gesichtspfad, Parkregelschild

KONZEPT



FORM

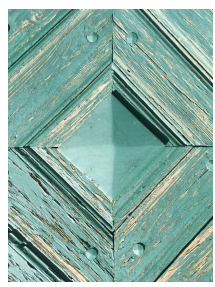
Rodgauer Raute



Vorentwurf M 1 : 200
Datum 14.04.2020, 14.10.2020, 14.03.2021 & 06.12.2021
Stempel / Unterschrift



Auftraggeber:
STADTWERKE
RODGAU
Friedhofs- und Bestattungswesen
Philipp-Reis-Straße 7
63110 Rodgau



Planung:
Dirk Melzer
Landschaftsarchitekt & Umweltingenieur
Gladbacher Str. 21
50672 Köln
fon + 49 (0)221 9543125
funk + 49 (0)171 3494033
mail mail@dirk-melzer.de
web www.dirk-melzer.de